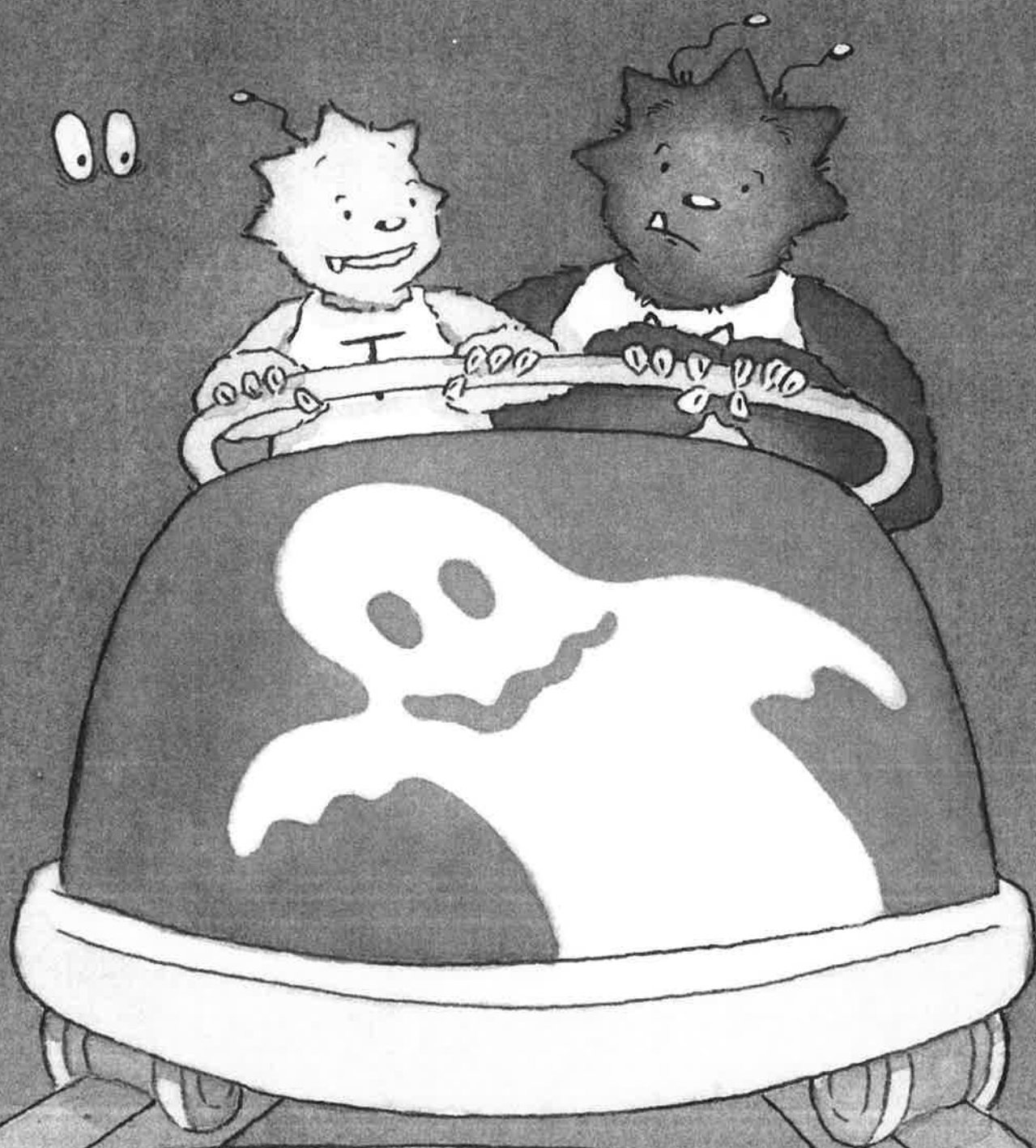


Saoghal  
Guanach  
Ire 2

# Montaidh agus tréan nan taibhs

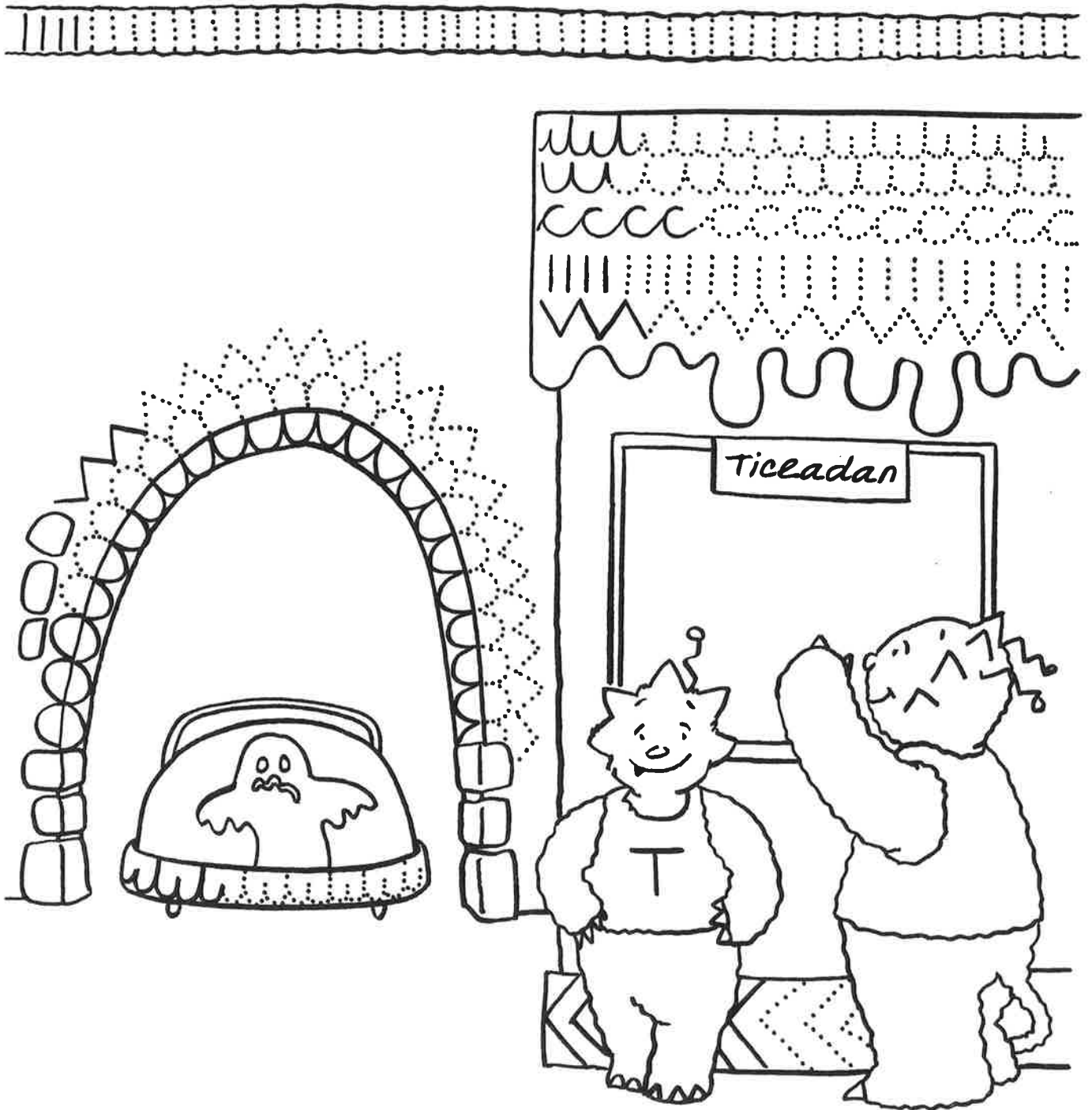


Ainm: \_\_\_\_\_

Ainm: \_\_\_\_\_

## Montaidh agus Trèan nan Taibhs

Cuir crìoch air na pàtranan.

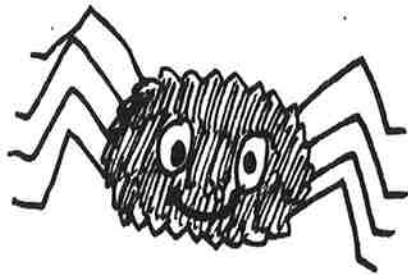


Sgil: A' leasachadh sgilean làmh-sgrìobhaidh.

Ainm: \_\_\_\_\_

## Montaidh agus Trèan nan Taibhs

Cuir cearcall air a' chiad litir anns gach facal.



a d h f t n



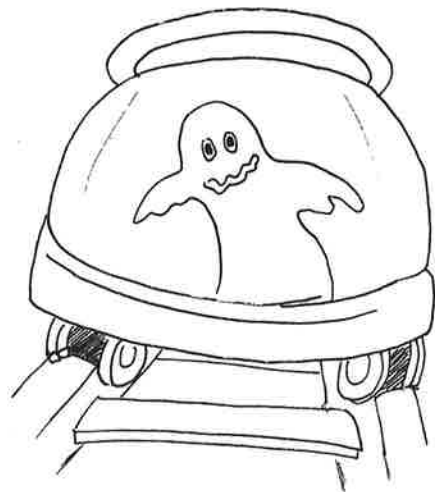
e a l M h



d s h t b



n a c m h



d t n g d

Sgil: Ag aithneachadh na litreach aig toiseach fhacal.

Ainm: \_\_\_\_\_

## Montaidh agus Trèan nan Taibhs

Tha na facail seo air falbh às a chèile.  
Lorg na pìosan ceart agus sgrìobh na facail.

damhan-allaidh  
Montaidh

uilebheist  
cnàimhneach

damhan

uile

Mont

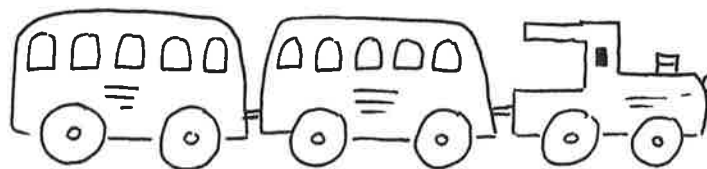
cnàimh

neach

allaidh

aidh

bheist



Sgil: A' mothachadh do lidean ann am facail san stòiridh.

Ainm: \_\_\_\_\_

## Montaidh agus Trèan nan Taibhs

Sgrìobh air muin nam facal soilleir.  
Sgrìobh na facail air na loidhnichean.

trèan \_\_\_\_\_

taibhs \_\_\_\_\_

uilebheist \_\_\_\_\_

seall \_\_\_\_\_

càite \_\_\_\_\_

Ainm: \_\_\_\_\_

## Montaidh agus Trèan nan Taibhs

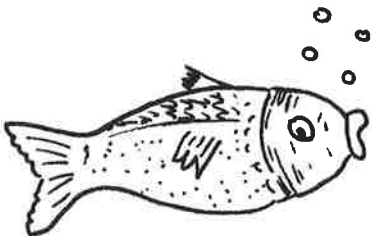
Lorg na litrichean ceart. Sgrìobh na facail.



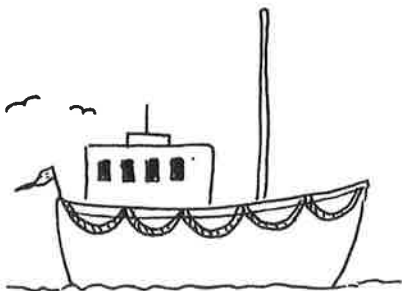
r a è t n p trèan



p t a b h i s \_\_\_\_\_



g s l h i a \_\_\_\_\_



à a t b s \_\_\_\_\_

Sgil: A' litreachadh fhacal.

Ainm: \_\_\_\_\_

## Montaidh agus Trèan nan Taibhs

Lorg na facail

i	a	s	g	p	s	t	a	i	b	h	s	g
u	i	l	e	b	h	e	i	s	t	n	d	s
s	i	o	r	c	a	p	c	e	s	c	m	o
d	a	m	h	a	n	a	l	l	a	i	d	h
c	n	à	i	m	h	n	e	a	c	h	g	f
t	h	t	r	è	a	n	b	h	m	f	s	a

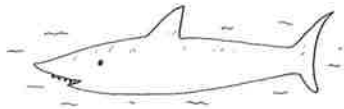
trèan



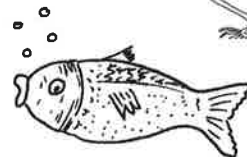
cnàimhneach



siorc



iasg



taibhs



damhan-allaidh



uilebheist



Sgil: A' lorg fhacal is aithne dhaibh am measg fhacal agus litrichean eile.

Ainm: \_\_\_\_\_

## Montaidh agus Trèan nan Taibhs

Dèan dealbh de rudan a bhios a' cur eagal ort.



Sgil: Fiosrachadh sòisealta agus pearsanta.



Ainm: \_\_\_\_\_

## Montaidh agus Trèan nan Taibhs

Cuir cearcall air an fhacal cheart.

fhèin

fèhin

fhièn

fhèin

th' ann

ht' ann

th' ann

th' nan

càite

ciàte

càeti

càite

Sgil: Ag aithneachadh facal air a litreachadh ceart.