

Càite bheil an leabhar?

Ar Saoghal
Ìre 1



Ainm:

Lorg na litrichean a tha a' maidseach gach sreath.

l l l

s s s

e e e

t t t

l i s e t a

Càite bheil an leabhar?

Sgil: Ag aithneachadh litrichean dhen aon sheòrsa

Stùireadh: Tagh litir on bhonn a fhreagas gach sreath litrichean. Cuir an aon dath air na litrichean a bhuineas do aon sreath.

Ainm:

Sgrìobh.

Càite bheil an leabhar?

Càite bheil an leabhar?

An e sin e?

An e sin e?

Càite bheil an leabhar?

Sgil: Làmh-sgrìobhaidh

Stiùireadh: Sgrìobh air muin nam facal. An uair sin sgrìobh na facail air an loidhne.

Ainm:

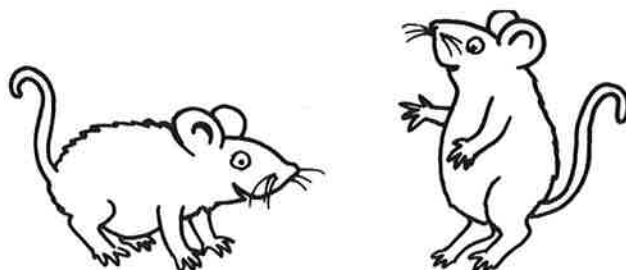
Cuir dath air an fhacal a tha a' maidseadh.

An Ach An Anna

e i o e

sin siud sin sinn

e u a e

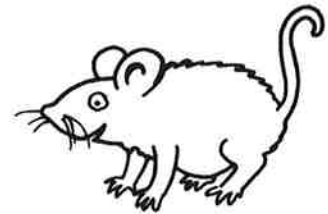
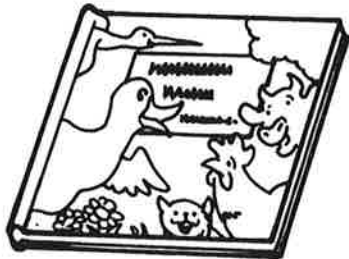


Càite bheil an leabhar?

Sgil: Ag aithneachadh fhacal rim faicinn; a' làimhseachadh peansail
Stiùireadh: Cuir dath air an fhacal a tha a' maidseadh.

Ainm:

Cuir cearcall mu rudan a' tòiseachadh le l.



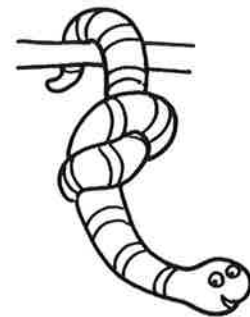
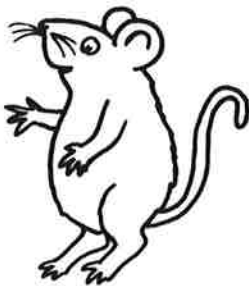
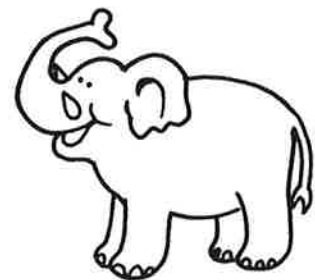
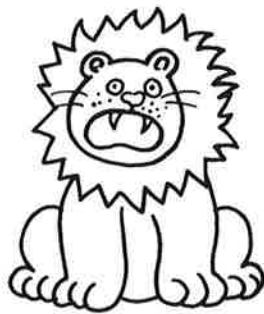
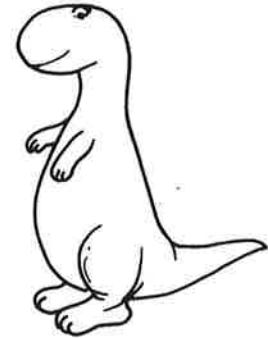
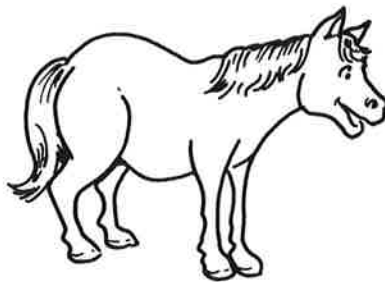
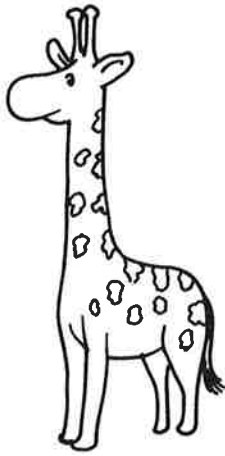
Càite bheil an leabhar?

Sgil: Mothachadh fuaimneachadh

Stiùireadh: Coimheadaibh air na dealbhan. Bruidhnibh mu na dealbhan agus ainmichibh dè na rudan a tha ann. Dè na rudan tha tòiseachadh le l? Cuir cearcall mun dealbh agus cuir l ri thaobh.

Ainm:

An e sin...?



Càite bheil an leabhar?

Sgil: A' cleachdadh **An e sin e?** 'S e agus **Chan e**

Stiùireadh: Coimheadaibh air na dealbhan. Cleachdaibh na h-abairtean **An e sin...?** 'S e agus **Chan e** anns an stòraidh an toiseach. An uair sin cleachdaibh an duilleag seo, an tidsear agus/no sgoilear a' faighneachd ceist **An e sin caora?** etc. Tha cairtean le freagairtean air t.d.6.

Ainm:

'S e

Chan e

'S e

Chan e

'S e

Chan e

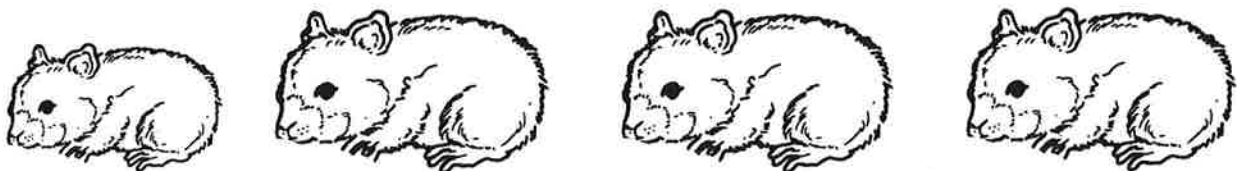
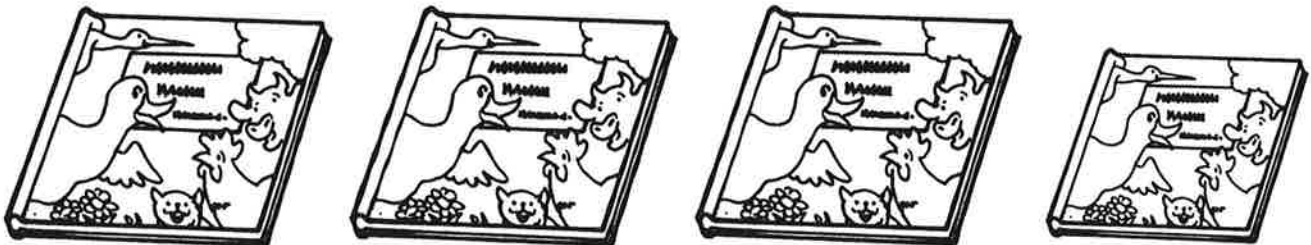
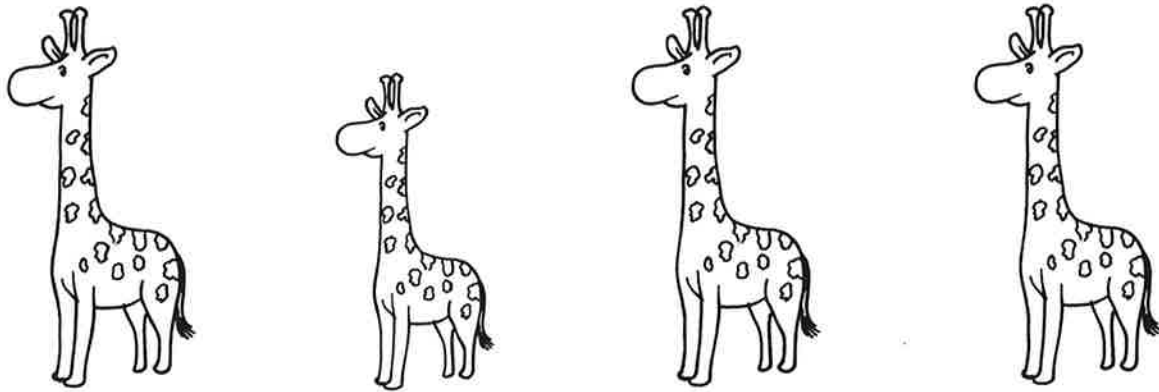
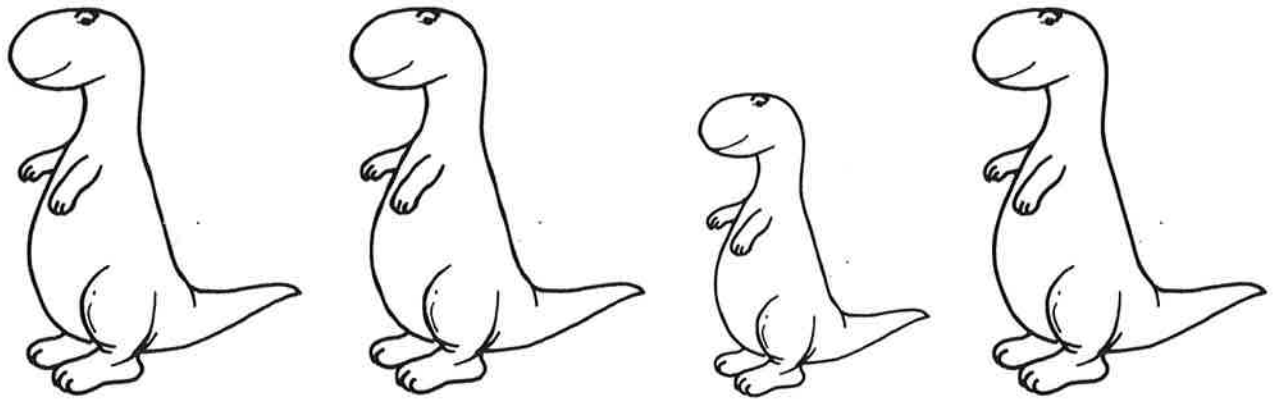
'S e

Chan e

Càite bheil an leabhar?

Ainm:

Cuir dath air an fhear as lugha.



Càite bheil an leabhar?

Sgil: Ag aithneachadh diofar mheudachd agus ag ionnsachadh nas lugha

Stiùireadh: Dèanaibh còmhraidh mu ‘nas motha’ agus ‘nas lugha’. Iarr air a’ chloinn an corrag a chur air a’ bheathach as lugha sa chiad loidhne. Iarr orra dath a chur air agus cumail orra leis an sin airson nan dealbhan eile.

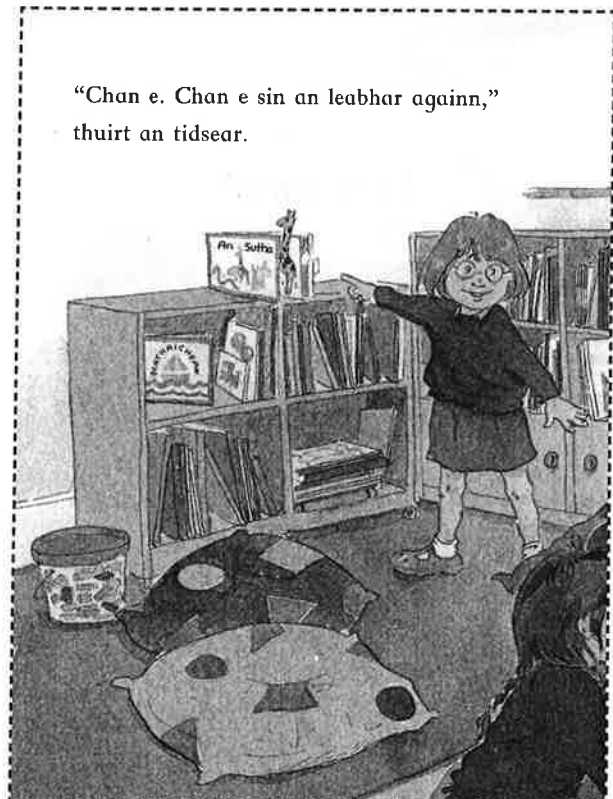
Ainm:

Cuir na dealbhan an òrdugh.



'S e madainn Dimàirt a th' ann.
Tha a' chlann anns an sgoil.
"Tha sinn a' dol a leughadh stòiridh,"
thuirt an tidsear.
"Tha sin math," thuirt a' chlann.

Sheas an tidsear.
Bha an leabhar air sèithear an tidseir.
Rinn a' chlann gàire.
"An e sin an leabhar againn?" thuirt an tidsear.



Càite bheil an leabhar?

Sgil: A' cuimhneachadh air ais air an stòraidh agus a' cur thachartasan an òrdugh

Stiùireadh: Theirigibh thairis air an stòraidh còmhla agus bruidhribh air mar a thachair. Cuiribh na dealbhan an òrdugh an uair sin, le bhith a' cur 1, 2, 3 no 4 fòpa, air neo dh'fhaodar an gearradh a-mach.